

Emprise au sol : 148,54m²
 Surface Hab. Rdc : 91,38m²
 Surface Hab. Etage : 45,66m²
 Surface Hab. Totale : 137,04m²
 Surface Utile Totale : 169,26m²

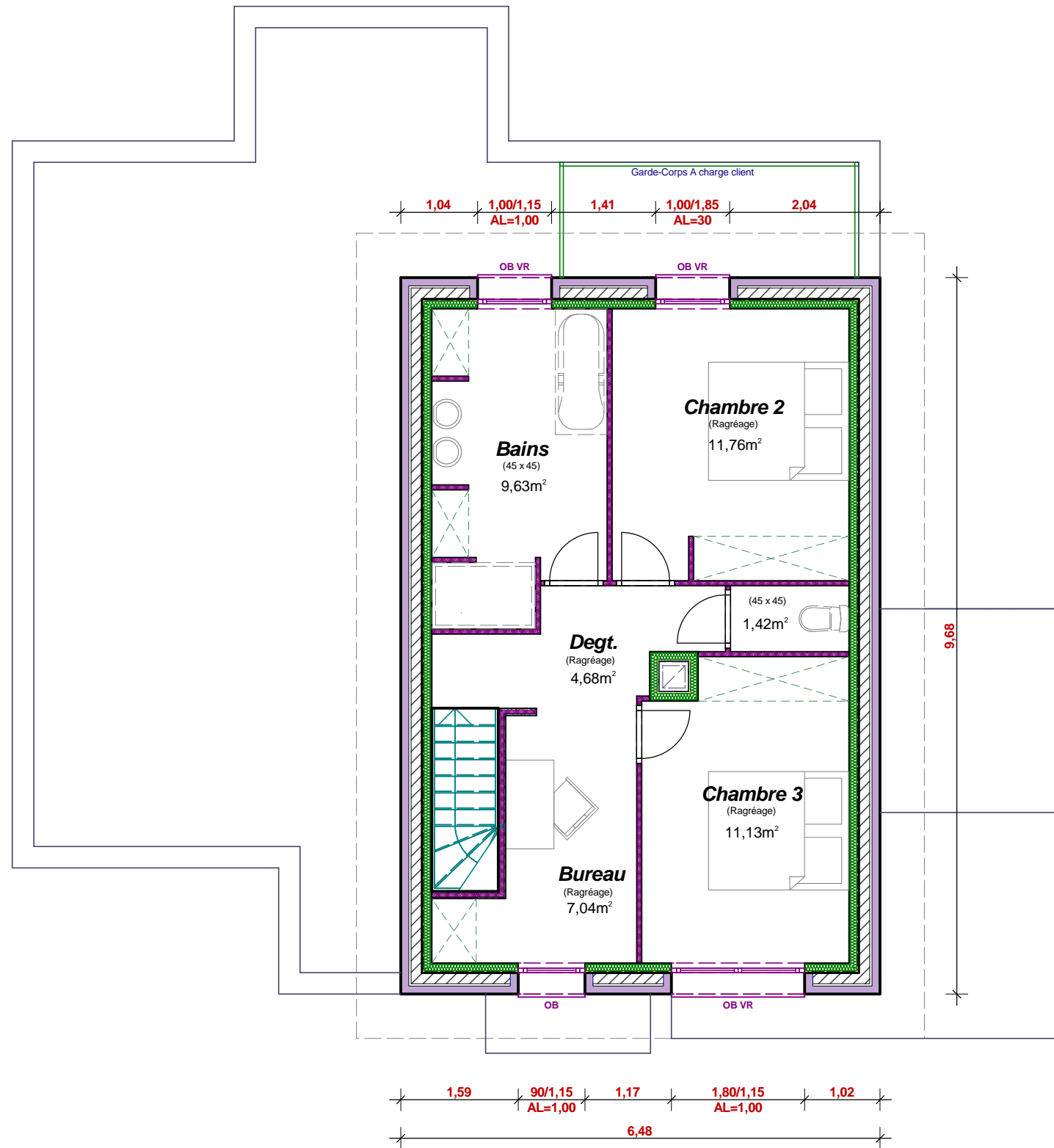
Maitre d'ouvrage



Référent

Echelle : 1/75
 Rez de Chaussée

Toute reproduction est interdite.
 Les plans restent la propriété de
 Maisons CAR & VER selon l'article L 111-1
 du code de la propriété intellectuelle



Toute reproduction est interdite.
 Les plans restent la propriété de
 Maisons CAR & VER selon l'article L 111-1
 du code de la propriété intellectuelle

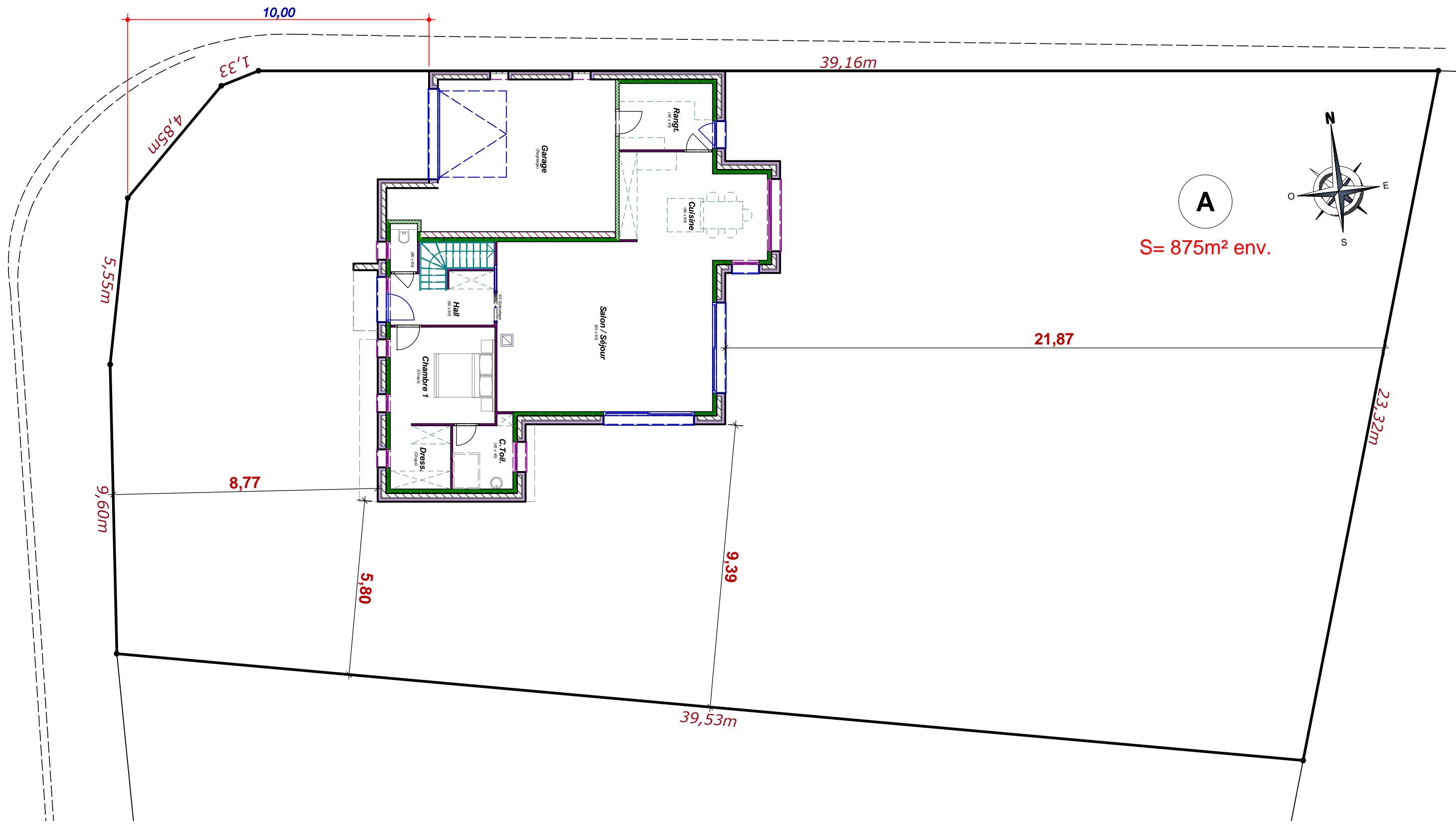
Maitre d'ouvrage



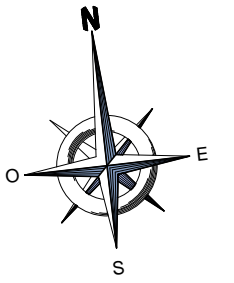
Référent

Echelle : 1/75
 Etage

Rue de Guivarnmez



A
S= 875m² env.



Toute reproduction est interdite.
Les plans restent la propriété de
Maisons CAR & VER selon l'article L 111-1
du code de la propriété intellectuelle

Maitre d'ouvrage



Référent

Echelle : 1/125
Implantation