

Emprise au sol : 145,31m²
 Surface Hab. Rdc : 99,00m²
 Surface Hab. Etage : 51,48m²
 Surface Hab. Totale : 150,48m²
 Surface Utile Totale : 193,44m²

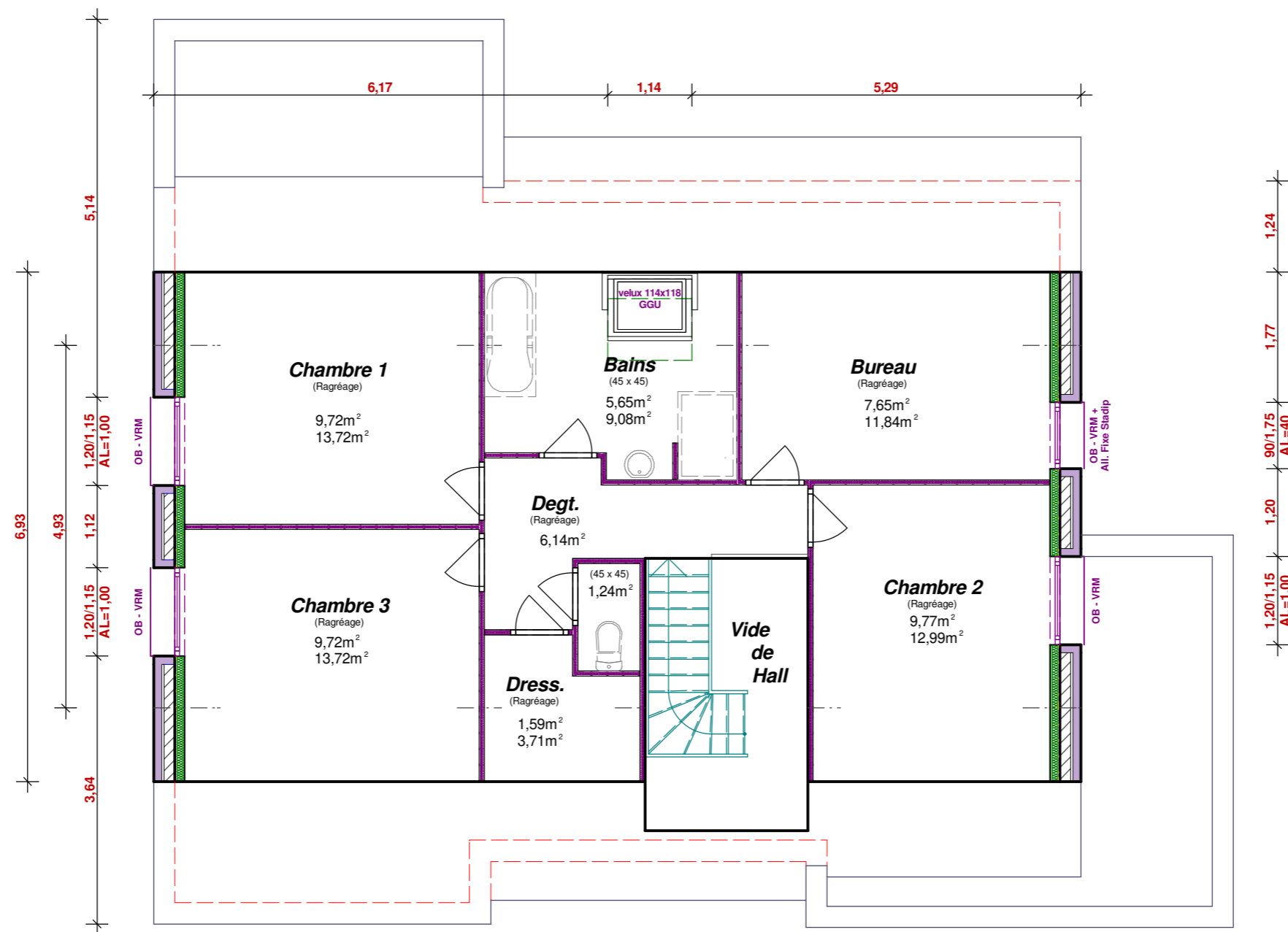
Toute reproduction est interdite.
Les plans restent la propriété de
Maisons CAR & VER selon l'article L 111-1
du code de la propriété intellectuelle

Maitre d'ouvrage



Référent

Echelle : 1/75
Rez de Chaussée



Toute reproduction est interdite.
 Les plans restent la propriété de
 Maisons CAR & VER selon l'article L 111-1
 du code de la propriété intellectuelle

Maitre d'ouvrage

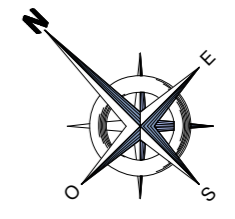
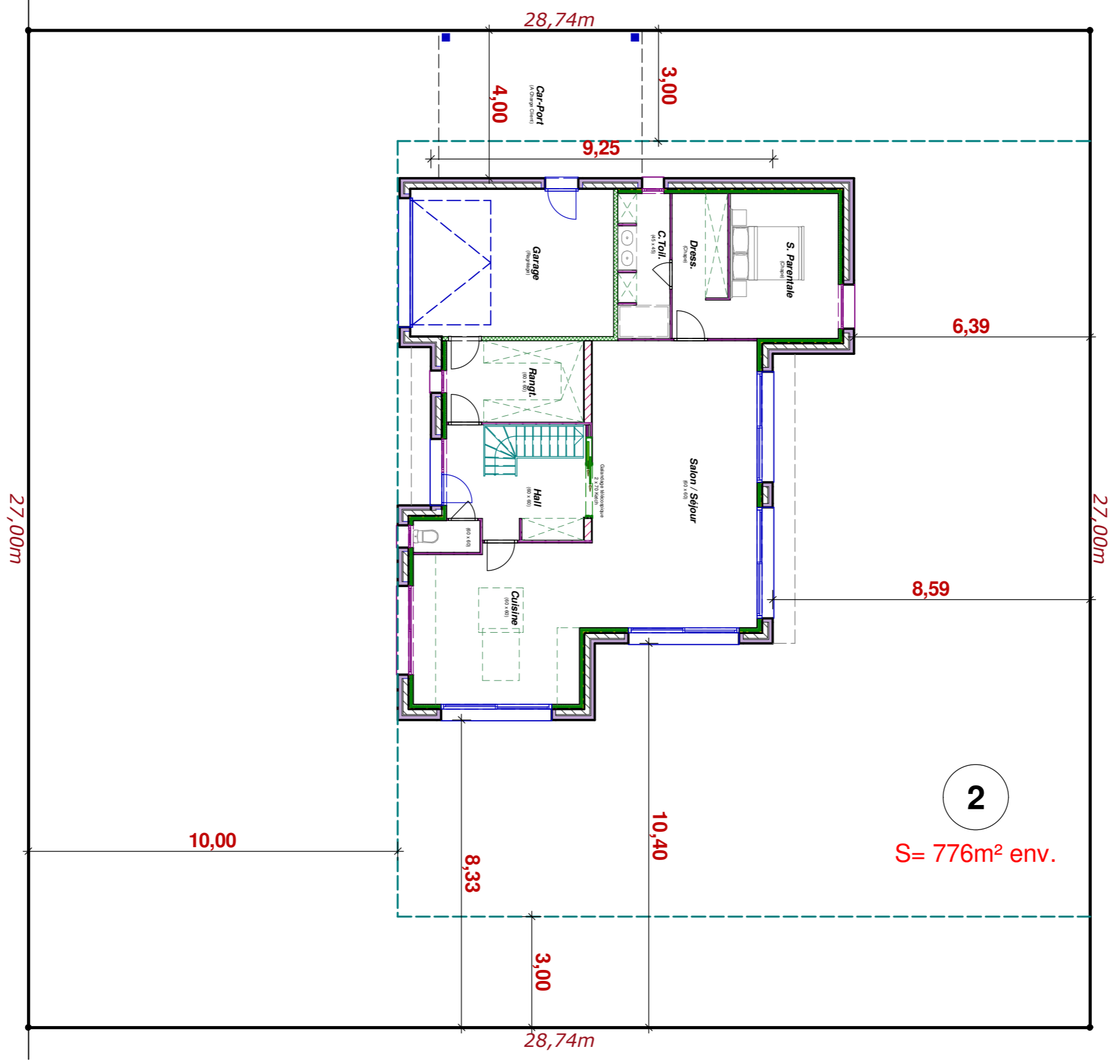


Référent

Echelle : 1/75

Etage

Rue de la Fourmisière



Toute reproduction est interdite.
 Les plans restent la propriété de
 Maisons CAR & VER selon l'article L 111-1
 du code de la propriété intellectuelle

Maitre d'ouvrage



Référent

Echelle : 1/125
 Implantation